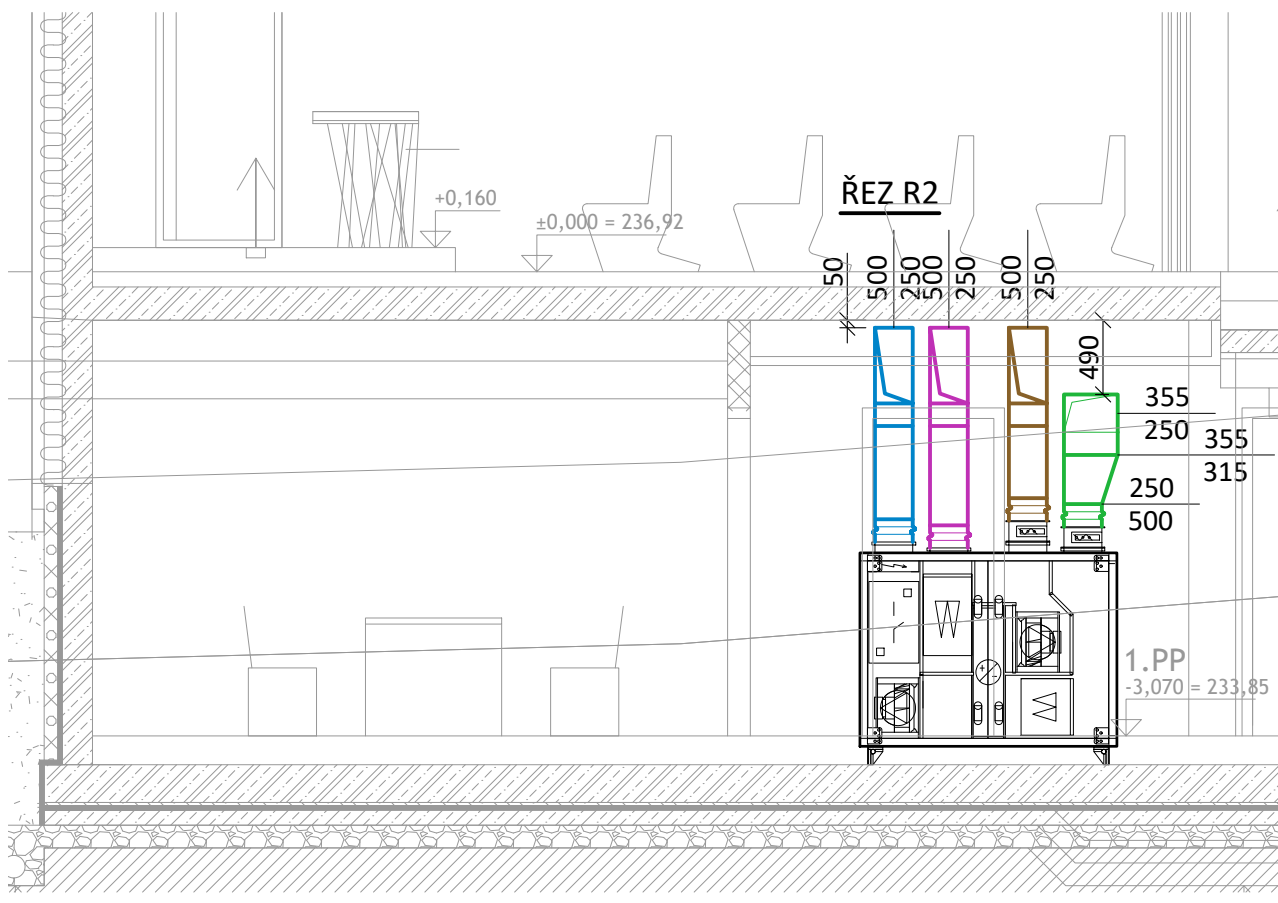
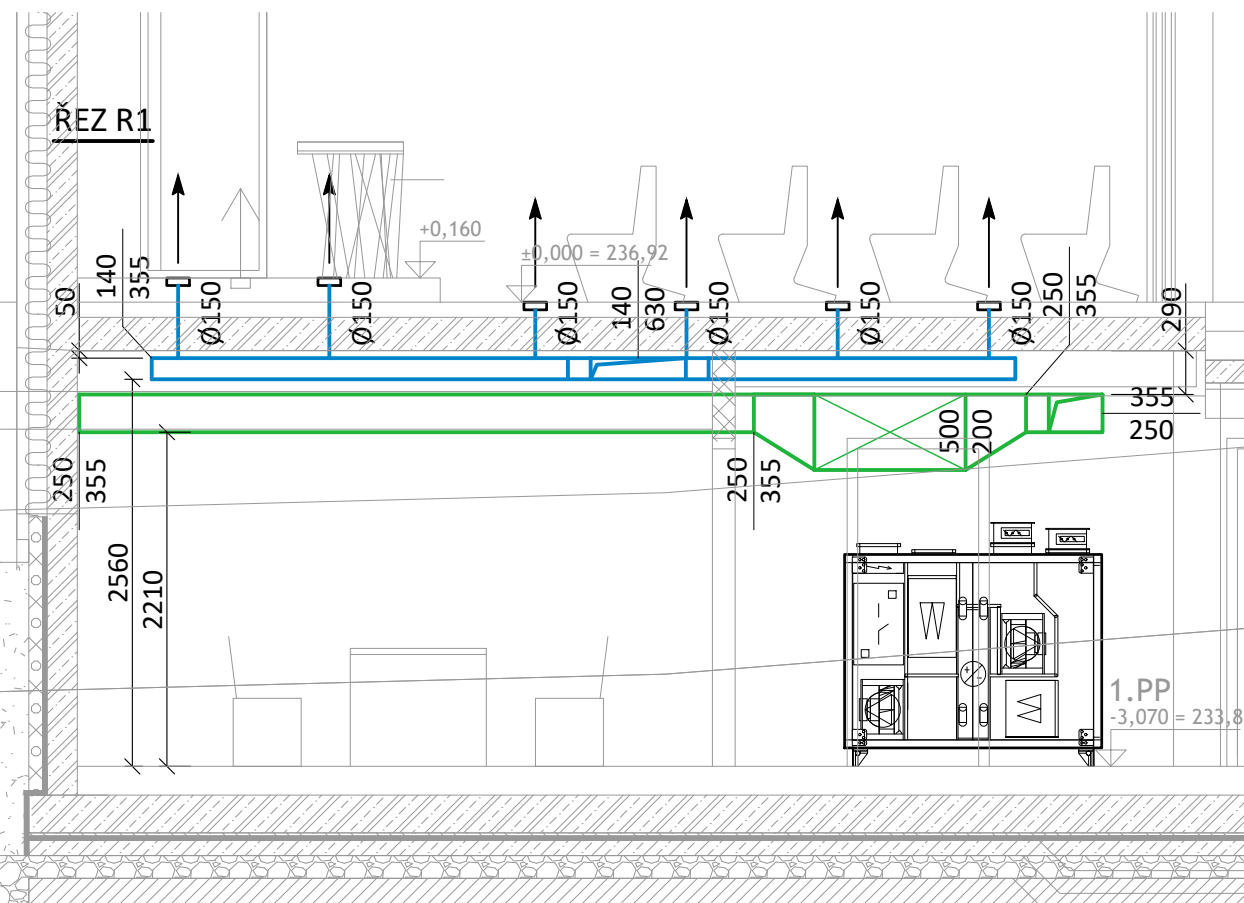
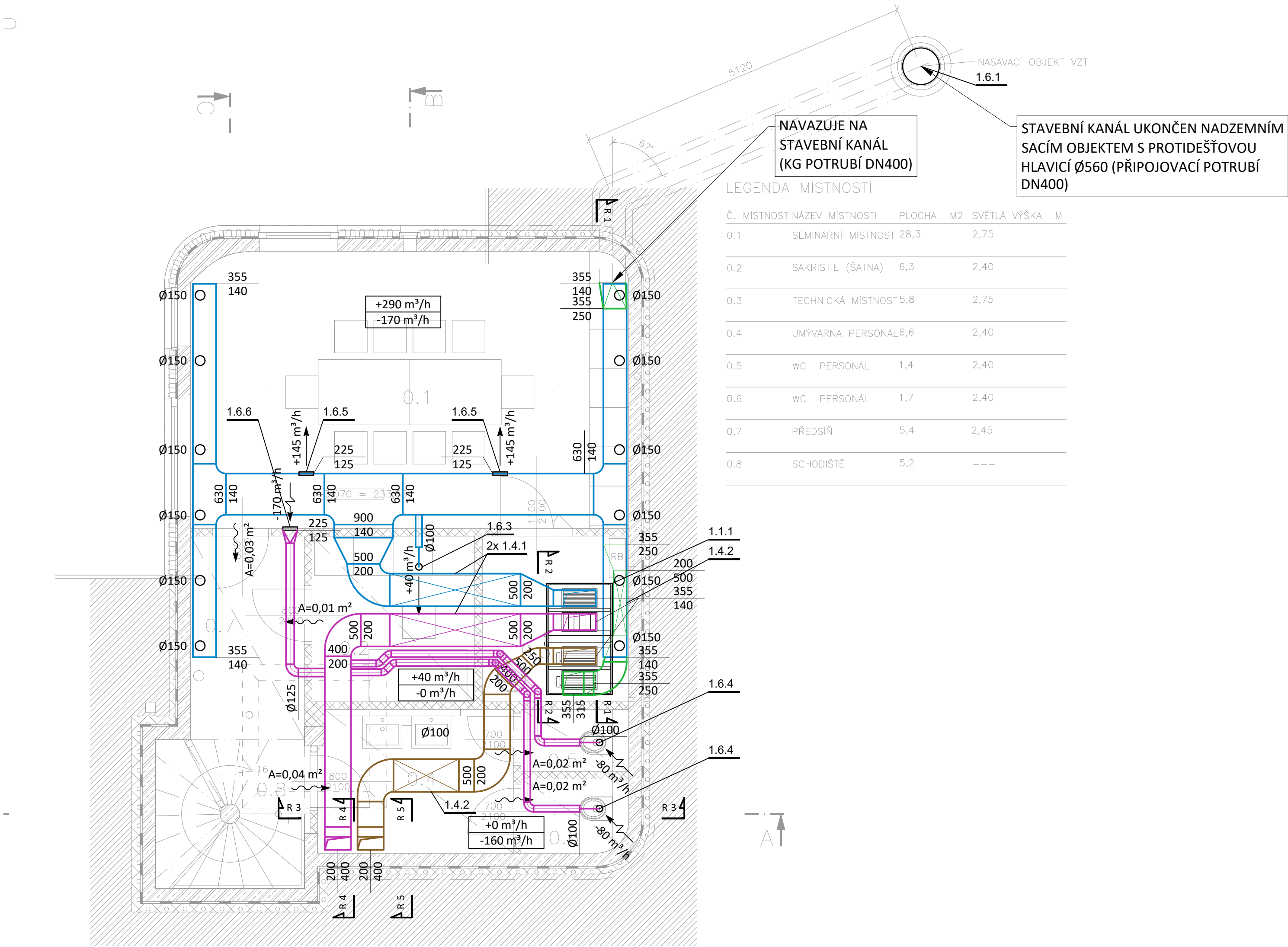
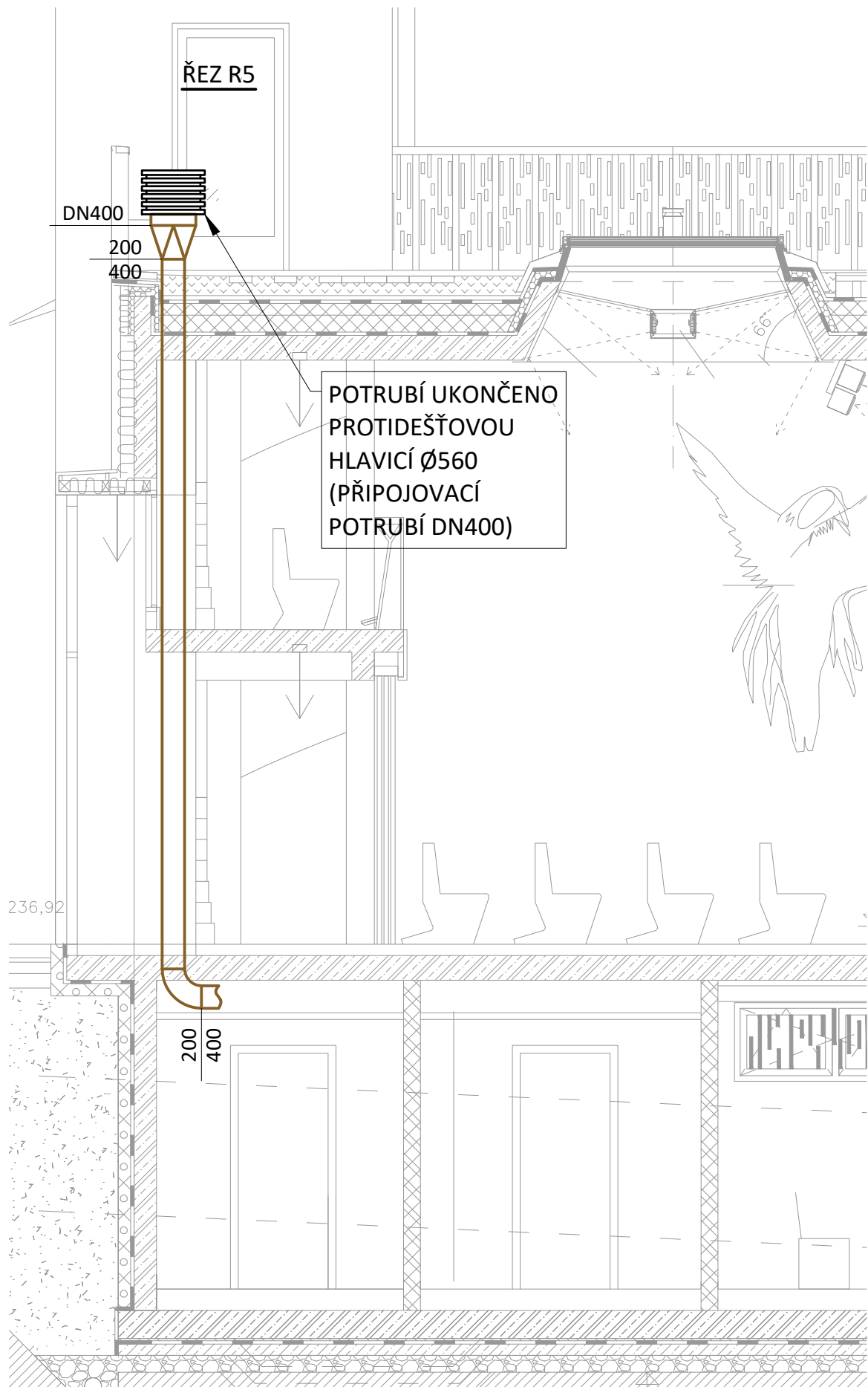
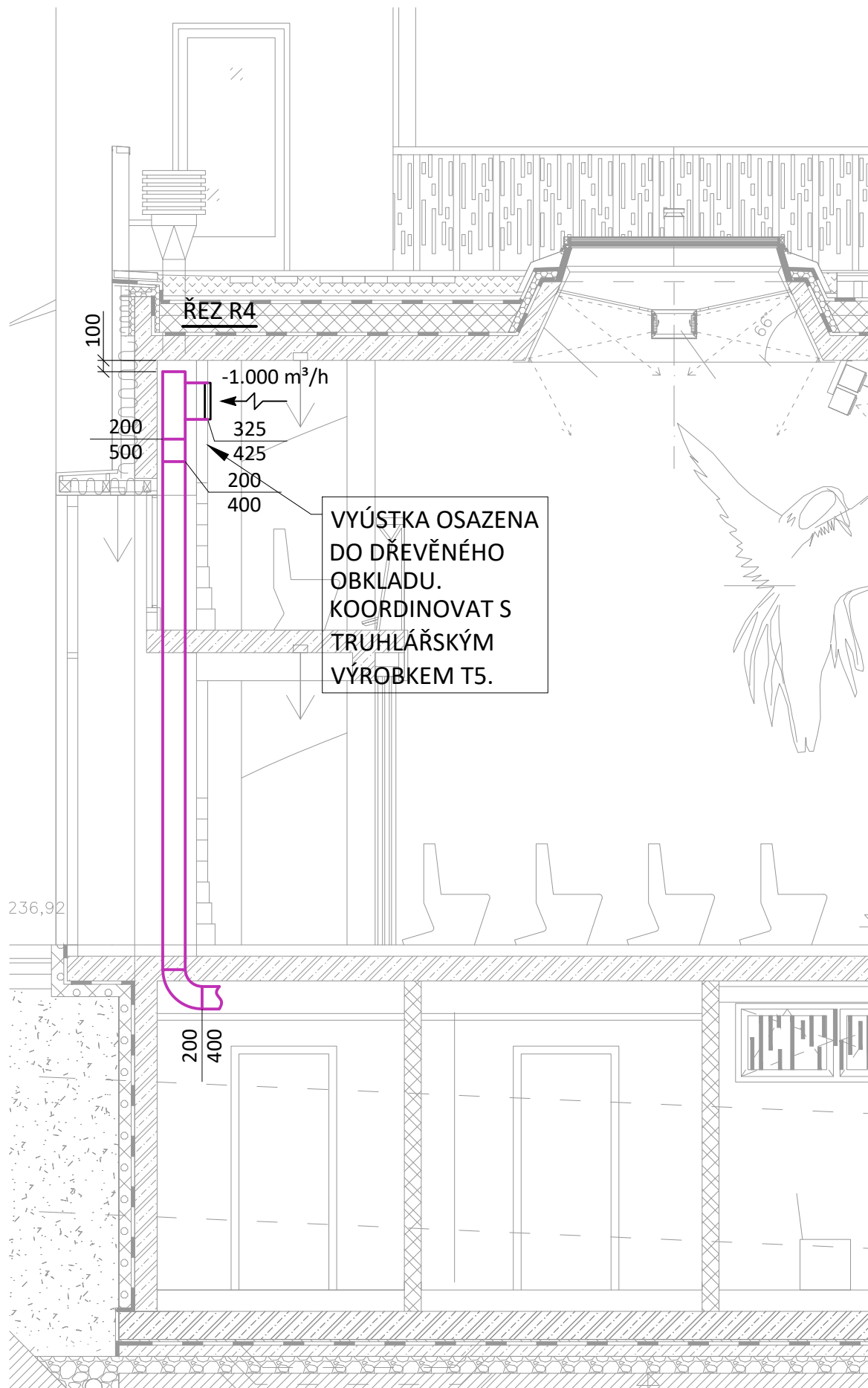
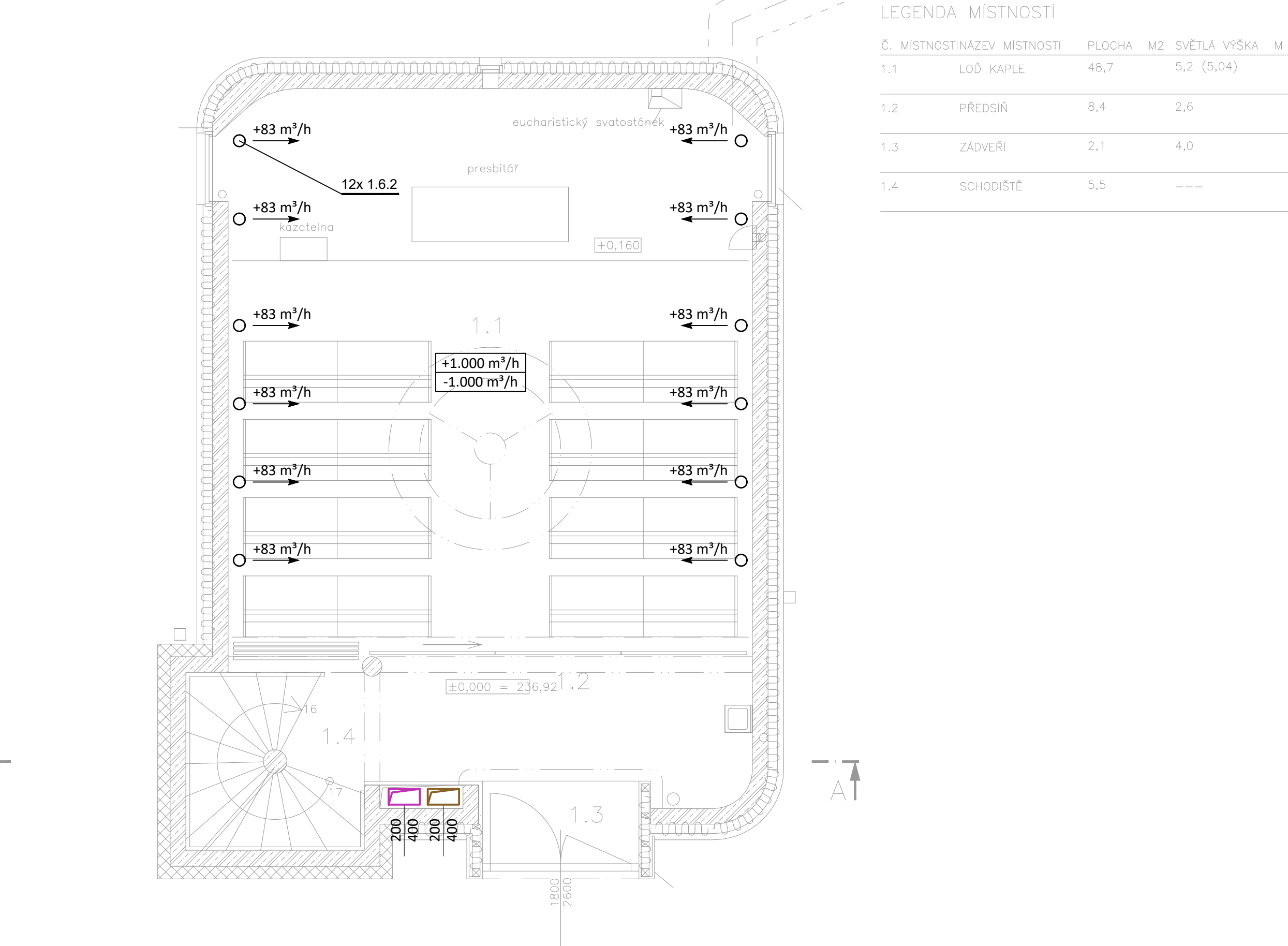


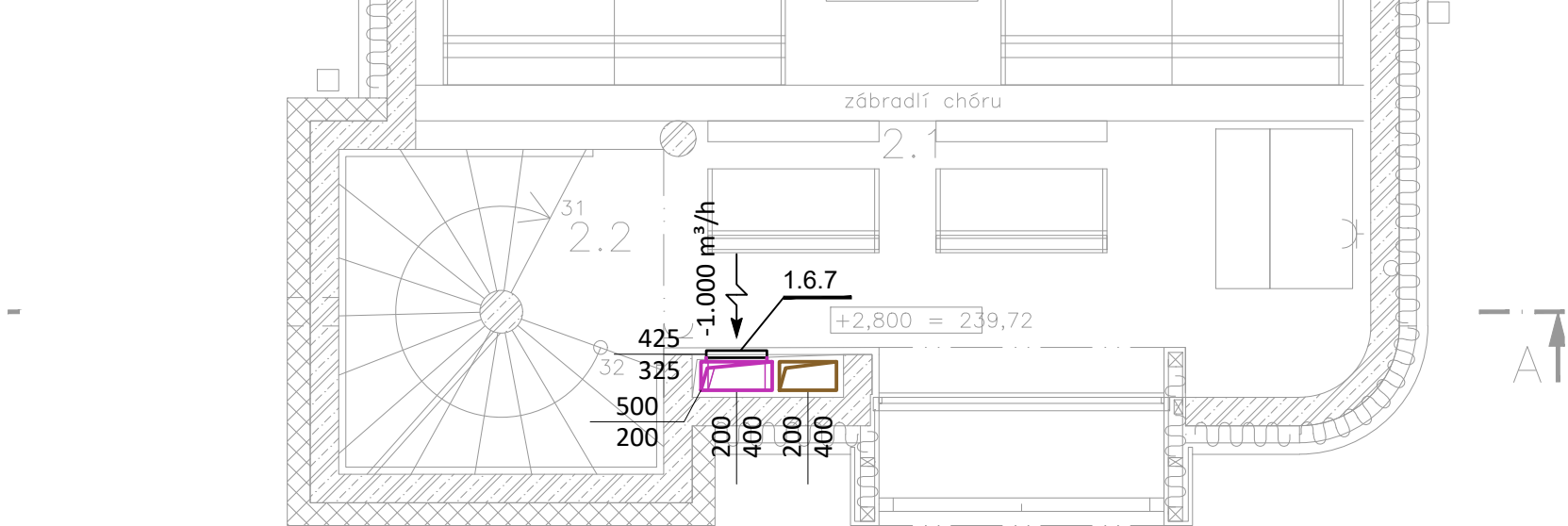
PŮDORYS 1.PP



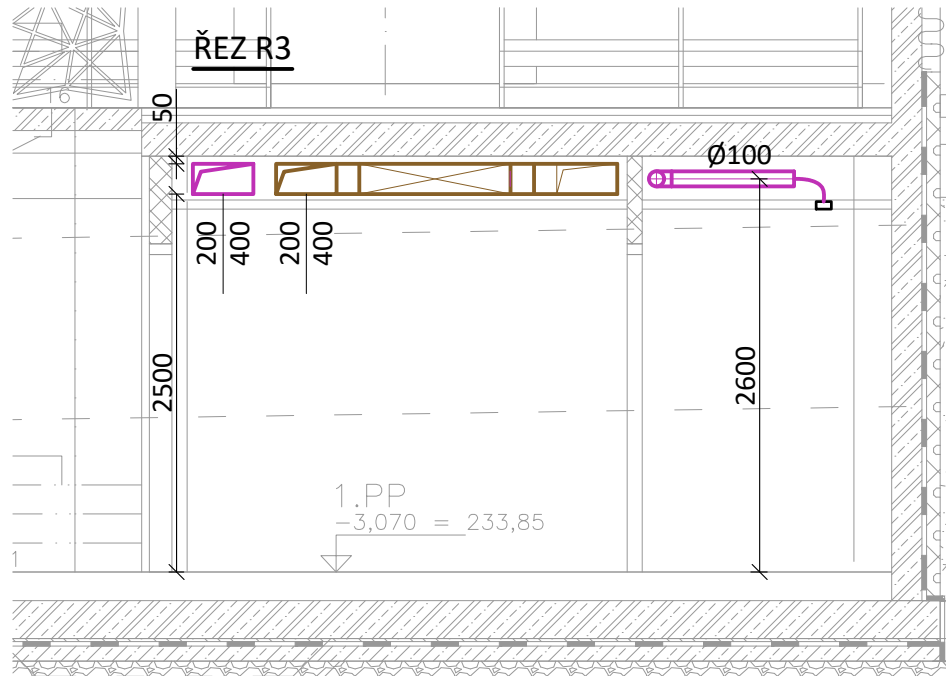
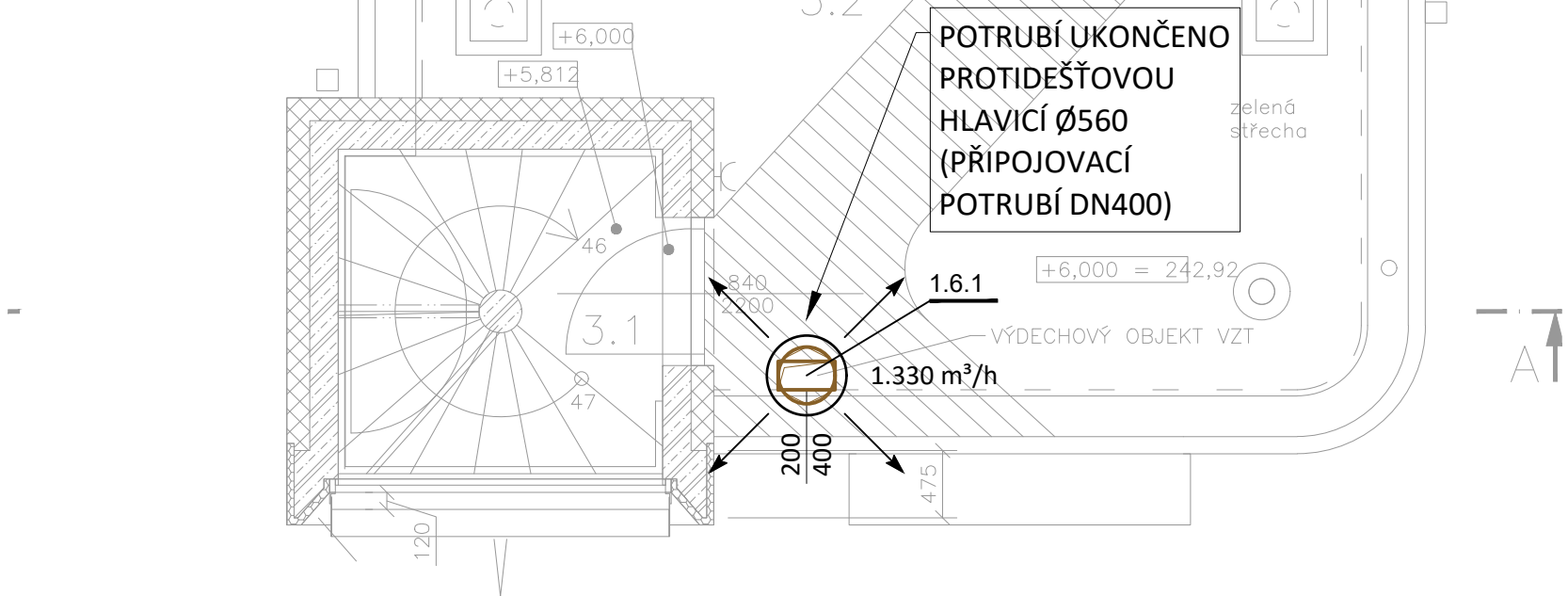
PŮDORYS 1.NP



PŮDORYS 2.NP



PŮDORYS 3.NP



LEGENDA:	
	POTRUBÍ - ČERSTVÝ VZDUCH
	POTRUBÍ - ODPADNÍ VZDUCH
	POTRUBÍ - PŘÍVODNÍ VZDUCH
	POTRUBÍ - ODVODNÍ VZDUCH
	DISTRIBUČNÍ PRVKY
	TLMÍČ HLUKU
	NUCENÝ PŘÍVOD VZDUCHU
	NUCENÝ PŘÍVOD VZDUCHU
	PŘÍROZENÝ TRANSFER VZDUCHU
	DIMENZE POTRUBÍ

RAZÍTKO A PODPIS: PARE:

NÁZEV STAVBY:
NÁMĚSTÍ BĚCHOVICE - KAPLE S VYHLÍDKOU

STAVBYNÍK:
MĚSTSKÁ ČÁST PRAHA - BĚCHOVICE
ČESKOBRODská 3
190 11 PRAHA - BĚCHOVICE

GENERÁLNÍ PROJEKTANT:
TOMEK ARCHITEKTI S.R.O.
DAŇKOVÁ 3333/5, 14300 PRAHA 4
IČ: 05416990
T: +420603462563
E: TOMEKARCHITEKTI@GMAIL.COM

HLAVNÍ INŽENÝR PROJEKTU:
ING. ARCH. ONDŘEJ TOMEK

SPOLUAUTÓR ARCHITECTONICKÉHO ŘEŠENÍ:
ING. ARCH. ONDŘEJ TOMEK
ING. ARCH. MILENA TOMKOVÁ

ZPRACOVATEL ČÁSTI:
TOMEK ARCHITEKTI S.R.O.
DAŇKOVÁ 3333/5, 14300 PRAHA 4
IČ: 05416990
T: +420603462563
E: TOMEKARCHITEKTI@GMAIL.COM

ZODPOVĚDNÝ PROJEKTANT ČÁSTI:
ING. ARCH. ONDŘEJ TOMEK

VYPRACOVAL:
ING. ARCH. ONDŘEJ TOMEK

STUPEŇ DOKUMENTACE:
DOKUMENTACE PRO PROVÁDĚNÍ STAVBY

DPS

DATUM: 01/2022 FORMÁT: 12 X A4 MĚŘÍTKO: 1:50

SOUŘADNICOVÝ SYSTÉM / VÝŠKOVÝ SYSTÉM:
JTSK, ČSN/BSv

ČÁST DOKUMENTACE:
D. DOKUMENTACE OBJEKTU A TECHNICKÝCH A TECHNOLOGICKÝCH ZAŘÍZENÍ
D.1.12 SO 704 KAPLE S VYHLÍDKOU
D.1.12.6 VZDUCHOTECHNIKA A VYTÁPĚNÍ

OBSAH ČÁSTI:
03 PŮDORYSY A ŘEZY

OZNAČENÍ PŘÍLOHY:
D.1.12.6.03

